

d2-R

En 5 minutes, une mesure fine de l'attention

Test d'attention concentrée révisé

Egalement disponible



Auteurs :

Dr R. Brickenkamp / D. Liepmann / L. Schmidt-Atzert

Editeur d'origine :

Hogrefe Allemagne

Le d2-R évalue les capacités de concentration dans les tâches qui requièrent de l'attention. Il analyse la capacité à discriminer des détails dans un temps restreint avec une mobilisation de la concentration.

Le d2-R permet de contrôler l'attention visuelle et la capacité de concentration.

Contextes d'utilisation :

- Psychologie scolaire et clinique
- Neuropsychologie
- Recherche appliquée

Utilisateurs :

- Psychologues,
- Médecins, psychiatres
- Psychomotriciens, ergothérapeutes
- Orthophonistes

LES +

- Instructions simples, correction sans risque d'erreur
- Facilité de calcul des 4 indices
- Temps de passation très court

CARACTERISTIQUES

Temps de passation

5 mn

Public évalué

A partir de 9 ans (pour la version papier)

Une référence européenne en matière de mesure de l'attention

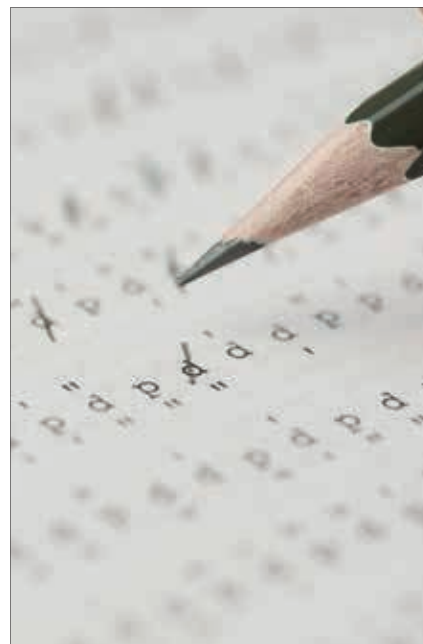
La capacité de concentration et l'attention sont des éléments critiques pour la vie quotidienne et doivent pouvoir être aisément mesurées lors de bilans cliniques. Développé, à l'origine, pour l'évaluation de l'aptitude à la conduite, le d2-R est devenu l'un des tests de référence en matière de mesure de la concentration à travers toute l'Europe. Cette épreuve ne dépend pas de l'intelligence de la personne évaluée mais de son aptitude à discerner les détails. Elle a donc pour objectif de contrôler l'attention visuelle et la capacité de concentration et exige des sujets un effort d'attention visuelle concentrée.

S'assurer des capacités d'attention dans de nombreuses évaluations diagnostiques

Le test d2-R est une épreuve de discernement de détails qui a pour but de contrôler l'attention visuelle et la capacité de concentration. Le traitement consiste, pour la personne, à discerner rapidement et avec exactitude des détails analogues. La personne doit cocher (barre) parmi une liste de lettres (d et p), comprenant de un à quatre traits, les caractères cibles c'est-à-dire uniquement la lettre d comportant deux traits ; tous les autres signes étant des distracteurs. Cette tâche, rapide à faire passer et simplifiée dans sa cotation depuis la révision de l'épreuve permet d'enrichir le diagnostic clinique : TDA/H, dépression, traumatisme crânien, AVC...

Quatre indices, facilement calculables, permettent d'évaluer chez la personne son style de travail et l'évolution de sa concentration.

- CC – la capacité de concentration ou la performance de concentration
- CCT – le rythme de travail ou la vitesse de traitement
- E% – la précision dans le traitement
- Courbe de travail – constance ou variabilité de la performance



MATERIELS ET TARIFS

Code Article	Article	Tarif
56 026 01	Test complet papier (manuel + 25 feuilles de test autoscorables, 25 feuilles de cotation, 25 feuilles d'instructions et d'exercices, 1 feuille de consignes examinateur)	A consulter sur Hogrefe.fr
56 026 12	Test complet web 1 ^{er} utilisateur (manuel, 15 passations on-line avec corrections automatisées et rapport). Abonnement classique 1 an à la plateforme HTS-5 pour 2 utilisateurs, inclus	